

**മലബാർ കാൻസർ സെന്റർ
തലശ്ശേരി**

കേരള സർക്കാരിന്റെ കീഴിലുള്ള ഒരു സ്വയംഭരണ സ്ഥാപനമാണ് മലബാർ കാൻസർ സെന്റർ. മലബാർ മേഖലയിലെ കാൻസർ രോഗികൾക്ക് സമ്പൂർണ്ണ കാൻസർ ചികിത്സ നൽകുന്നതോടൊപ്പം തന്നെ നമ്മുടെ അയൽ സംസ്ഥാനങ്ങളായ തമിഴ്നാട്, കർണ്ണാടക എന്നിവിടങ്ങളിലുള്ള രോഗികൾക്കും ഇവിടെ ചികിത്സ നൽകിവരുന്നു. അതോടൊപ്പം പുതിയ ചികിത്സാ രീതികളെ കുറിച്ചുള്ള ഗവേഷണങ്ങളും, അന്താരാഷ്ട്ര നിലവാരത്തിലുള്ള ട്രെയിനിങ് പ്രോഗ്രാമുകളും ഈ സ്ഥാപനം ലക്ഷ്യമിടുന്നു.



“പങ്കാളിത്തം ഖൊറൂതോ വലുതോ ആകട്ടെ, ഓരോന്നും അയിർന്റെതായ രീതിയിൽ പ്രാധാന്യം പുലർത്തുന്നു.”



മലബാർ കാൻസർ സെന്റർ

തലശ്ശേരി, കേരള - 670103
ഫോൺ: 04902355881



അക്ഷയ

ജീവിതത്തിനു ഒരു കൈതാങ്ങി

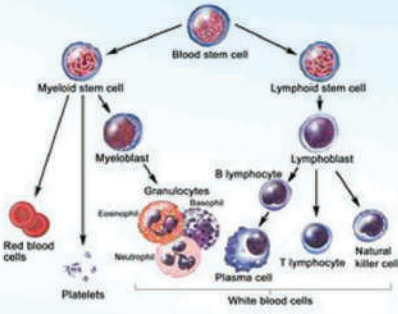


“നാം നമുക്ക് വേണ്ടി മാത്രം ചെയ്യുന്നത് നമ്മോടുകൂടി ഇല്ലാതാകുന്നു. പക്ഷെ നാം മറ്റുള്ളവർക്കുവേണ്ടിയും ലോകത്തിനു വേണ്ടിയും ചെയ്യുന്നത് അനശ്വരമായി അവശേഷിക്കുന്നു”
ആൽബർട്ട് ഐൻസ്റ്റൈൻ

മജ്ജമാറ്റിവെക്കൽ ചികിത്സാശീതി

1 എന്താണ് വിത്തുകോശങ്ങൾ?

വിത്തുകോശങ്ങൾ എന്നാൽ എല്ലാവിധ രക്താണുക്കളേയും ഉല്പാദിപ്പിക്കാൻ കഴിവുള്ള പ്രത്യേകതരം കോശങ്ങളാണ്. ഇവ സ്ഥിതി ചെയ്യുന്നത് എല്ലിനുള്ളിലെ മജ്ജയ്ക്കകത്താണ്.



2 എന്താണ് മജ്ജ മാറ്റിവെക്കൽ?

ശരിയായി പ്രവർത്തിക്കുന്ന രക്തകോശങ്ങൾ ഉല്പാദിപ്പിക്കാനുള്ള കഴിവ് മനഃശ്യാശിരത്തിന് നഷ്ടപ്പെടുന്ന അവസ്ഥയിൽ പുതിയ വിത്തുകോശങ്ങൾ ശരിരത്തിലേക്ക് കയറ്റി മജ്ജയെ പുനർജീവിപ്പിക്കുന്ന നൂതന ചികിത്സാശീതിയാണ് മജ്ജ മാറ്റിവെക്കൽ.

3 എന്തൊക്കെ അസുഖങ്ങൾക്കാണ് മജ്ജ മാറ്റിവെക്കൽ ചികിത്സ ഫലപ്രദം?

രക്താർബുദങ്ങളായ അക്യൂട്ട് ലൂക്കിമിയ, റിലാപ്സ്ഡ് ലിംഫോമ, ടി.സെൽ ലിംഫോമ, മൾട്ടിപ്പിൾ മൈലോമ, മറ്റു രക്തസംബന്ധ മാർക അസുഖങ്ങളായ അപ്ലാസ്റ്റിക് അനീമിയ (ഒരുതരം വിളർച്ച) പ്രാഥമിക പ്രതിരോധ ശേഷിയില്ലായ്മ (പ്രൈമറി ഇമ്യൂൺ ഡെഫിഷ്യൻസി)

4 മജ്ജ മാറ്റിവെക്കൽ ചികിത്സാശീതി എത്ര തരം?

ഓട്ടോലോഗസ്: രോഗിയുടെ തന്നെ ശരീരത്തിൽ നിന്നും വിത്തുകോശങ്ങൾ ശേഖരിച്ച് മാറ്റിവെയ്ക്കുന്ന ശീതി. അല്ലോജെനിക്: മറ്റൊരാളുടെ ശരീരത്തിൽ നിന്നും വിത്തുകോശങ്ങൾ ശേഖരിച്ച് രോഗിയ്ക്ക് നൽകുന്ന ശീതി.

5 വിത്തുകോശങ്ങൾ ശേഖരിക്കുന്നതെങ്ങനെ?

ദാതാവിനോ, രോഗിക്കോ Ing. GCSF (വിത്തുകോശങ്ങളുടെ എണ്ണം വർദ്ധിപ്പിക്കാനുള്ള ഇഞ്ചക്ഷൻ) 5 ദിവസം കൊടുക്കുന്നു. അഞ്ചാം ദിവസം പ്രത്യേകം മിഷ്യററ്റ് സഹായത്തോടുകൂടി വിത്തുകോശങ്ങൾ ശേഖരിക്കുന്നു. ഇത് ഏകദേശം രക്തദാനം ചെയ്യുന്ന രീതിയോട് സമാനമാണ്. ചില പ്രത്യേക സാഹചര്യങ്ങളിൽ ദാതാവിന് മയക്കം നൽകി മജ്ജയിൽ നിന്ന് നേരിട്ട് വിത്തുകോശങ്ങൾ ശേഖരിക്കാറുണ്ട്.

6 നമ്മൾ ശേഖരിക്കുന്ന വിത്തുകോശങ്ങൾ ശരിയായ അളവിലുണ്ടോ എന്ന് എങ്ങനെ മനസ്സിലാക്കും?

Flowcytometer (Machine) ഉപയോഗിച്ച് ഡോക്ടർ ഇതിന്റെ അളവ് നിർണ്ണയിക്കുന്നതാണ്.

7 മജ്ജ മാറ്റിവെക്കൽ എന്ന് പറയുന്നത് ഒരു ശസ്ത്രക്രിയയല്ലേ?

ഇത് ഒരു ശസ്ത്രക്രിയ അല്ല. ഏകദേശം രക്തം സ്വീകരിക്കുന്നതിനോട് സമാനമാണ്. വളരെ ശ്രദ്ധാപൂർവ്വം നിരീക്ഷിച്ചും അണുവിമുക്തമായ രീതിയിലും രോഗിയുടെ ശരീരത്തിലേക്ക് വിത്തുകോശങ്ങളെ കടത്തിവിടുന്നു.

8 അല്ലോജെനിക് മജ്ജ മാറ്റിവെക്കലിന് ആരെയാക്കെ ദാതാവായി സ്വീകരിക്കാം?

മുഴുവനായും ഒല്ലെ അല്ലെങ്കിൽ ലൂക്കോസൈറ്റ് ആന്റിജൻ- (പ്രതിരോധ സംവിധാനത്തെ നിയന്ത്രിക്കുന്ന ജീനുകൾ) സാമ്യമുള്ള സഹോദരനോ, സഹോദരിയോ ആണ് ഇതിന് യോജിക്കുന്ന യഥാർത്ഥ ദാതാവ്. രക്തബന്ധത്തിലുള്ള ദാതാവിന്റെ അഭാവത്തിൽ ഒല്ലെ അല്ലെങ്കിൽ യോജിക്കുന്ന ഒരു ദാതാവിനെ ലോകത്തിന്റെ ഏതു ഭാഗത്തു നിന്നും സ്വീകരിക്കാവുന്നതാണ്. HLA പകുതി യോജിച്ചുള്ള സഹോദരനോ സഹോദരിയോ ദാതാവ്യാകാം ഇതിന് പാർശ്വഫലങ്ങൾ താരതമ്യേന കുടുതലാണ്. നവജാതശിശുവിന്റെ പൊക്കിൾക്കൊടിയിൽ നിന്നും വിത്തുകോശങ്ങൾ ശേഖരിക്കുന്നതാണ് മറ്റൊരു മാർഗ്ഗം.

9 ദാതാവിന് വിത്തുകോശങ്ങൾ നൽകുന്നത് ഭാവിയിൽ എന്തെങ്കിലും തരത്തിൽ ബുദ്ധിമുട്ടുകളുണ്ടാകുമോ?

വിത്തുകോശങ്ങൾ നൽകുന്നത് കൊണ്ട് ദാതാവിന് യാതൊരു ബുദ്ധിമുട്ടും ഭാവിയിൽ ഉണ്ടാകുന്നതല്ല.

10 മജ്ജ മാറ്റിവെക്കൽ ചികിത്സയുടെ സങ്കീർണ്ണതകളും അപകടങ്ങളും എന്തെല്ലാം?

- ▶ ജീവൻ അപകടത്തിലാവുന്ന മാർകമായ അണുബാധകൾ.
- ▶ വിത്തുകോശങ്ങളെ ശരീരം തിരസ്കരിക്കുന്ന അവസ്ഥ.
- ▶ ദാതാവിന്റെ വിത്തുകോശങ്ങൾ രോഗിയുടെ അവയവങ്ങൾക്ക് അപകടം ഉണ്ടാക്കാവുന്ന അവസ്ഥ.
- ▶ കൾ സംബന്ധമായ സിക്നളിൽ രക്തം കട്ടപിടിക്കുന്ന അവസ്ഥ.

11 മജ്ജ മാറ്റിവെച്ചതിനു ശേഷം രോഗിയെ ശുശ്രൂഷിക്കുമ്പോൾ ശ്രദ്ധിക്കേണ്ട കാര്യങ്ങൾ

- ▶ ഹെപ്പാപിൾട്ടർ സംവിധാനമുള്ളതും അണുവിമുക്തമായതുമായ മുറിയിൽ രോഗിയെ കിടത്തുക.
- ▶ രോഗിയെ നീർപ്പിക്കുന്നതിന് മുമ്പ് കൈകൾ അണുവിമുക്തമാക്കണം (ആന്റിസെപ്റ്റിക് ഫാൾഡ് റബ്ബ് ഉപയോഗിക്കാം).

12 മജ്ജ മാറ്റിവെക്കൽ ചികിത്സയ്ക്കു വിധേയനായ രോഗി എത്ര നാൾ ഹോസ്പിറ്റലിൽ കിടക്കേണ്ടിവരും?

- ▶ ഓട്ടോലോഗസ് HSC T ക് 3-4 ആഴ്ചവരെ.
- ▶ അല്ലോജെനിക് HSC T ക് 4-6 ആഴ്ചവരെ.

13 മജ്ജ മാറ്റിവെക്കൽ ചികിത്സ ചെയ്യാനുള്ള തടസ്സങ്ങൾ എന്തെല്ലാം?

- ▶ ദാതാവിന്റെ അഭാവം
- ▶ രോഗികൾക്ക് താങ്ങാവുന്നതിലും കുടുതലുള്ള ചിലവ് (5-6 ലക്ഷം വരെ ഓട്ടോലോഗസ് HSC T കും 10-15 ലക്ഷം വരെ അല്ലോജെനിക് HSC T കും ചിലവ് വരുന്നു).

14 മജ്ജ മാറ്റിവെക്കേണ്ടി വരുന്ന രോഗിയെ നിങ്ങൾക്കെങ്ങനെ സഹായിക്കാം?

- ▶ മലബാർ കാൻസർ സെന്ററിലെ (തലശ്ശേരി) അക്ഷയഫണ്ടിലേക്ക് ഇത്തരം രോഗികൾക്ക് വേണ്ടി നിങ്ങളുടെ വിലപ്പെട്ട സംഭാവനകൾ സ്വീകരിക്കുന്നതാണ്.
- ▶ ഈ നവീന ചികിത്സാ രീതിയെക്കുറിച്ച് നിങ്ങളുടെ ബന്ധുബന്ധങ്ങളെ ബോധവാന്മാരാക്കുകയും ഈ ഫണ്ടിലേക്ക് സംഭാവന ചെയ്യാൻ അവർക്ക് പ്രചോദനം നൽകുകയും ചെയ്യാം.

15 എന്തിന് വേണ്ടിയാണ് അക്ഷയഫണ്ട്? എന്താണിതിന്റെ ലക്ഷ്യം?

മജ്ജ മാറ്റിവെക്കൽ ചികിത്സ ആവശ്യമുള്ള നിരവധി രോഗികൾക്കു വേണ്ടിയാണ് അക്ഷയഫണ്ട്. സമൂഹത്തിലെ എല്ലാ സാമ്പത്തികതലത്തിലുള്ളവർക്കും ലോകോത്തര ചികിത്സ നൽകാൻ സഹായിക്കുന്ന ഒരു സംരംഭമാണ് ഇത്.

16 എന്തെല്ലാം രീതിയിൽ അക്ഷയ ഫണ്ടിലേക്ക് നിങ്ങളുടെ സഹായം എന്തിനാണ്?

- ▶ മൂന്നുവിയത്തിൽ നിങ്ങളുടെ സഹായം ഈ ഫണ്ടിലേക്ക് നിക്ഷേപിക്കാം.
- ▶ എല്ലാ മാസവും ഒരു നിശ്ചിത തുക
- ▶ ഒറ്റത്തവണയായോ അല്ലെങ്കിൽ തവണകളായോ നിക്ഷേപിക്കാം.
- ▶ സ്വാപനങ്ങൾ/ കമ്പനികളിലെ ജീവനക്കാരിൽ നിന്ന് ഒരു നിശ്ചിത തുക സമാഹരിച്ച് നിക്ഷേപിക്കാവുന്നതാണ്.

മലബാർ കാൻസർ സെന്ററിലേക്കുള്ള സംഭാവനകൾ താഴെ പറയുന്ന മേൽ വിലാസത്തിൽ അയക്കാവുന്നതാണ്. **Director, Malabar Cancer Center** എന്ന വിലാസത്തിലോ അല്ലെങ്കിൽ **IDBI Bank, Thalassery** യിലെ അക്കൗണ്ടിലേക്കോ പണമയക്കാം.

Ac No:1154104000028787,
IDBI bank, Thalassery
IFSC code: IBKL0001154
 അക്ഷയയിലേക്കുള്ള സംഭാവനകൾക്ക് ഇൻകം ടാക്സ് കിഴിവ് (80G section of IT Act 1961) ലഭിക്കുന്നതാണ്.
 കുടുതൽ വിവരങ്ങൾക്ക്
ശ്രീ. രാജേഷ്.എ.കെ
 അഡ്മിനിസ്ട്രേറ്റീവ് ഓഫീസർ
 ഫോൺ:04902355881 (Ext.201)
 Email:mcctly@gmail.com



മലബാർ കാൻസർ സെന്ററിലെ മജ്ജമാറ്റിവെക്കൽ യൂണിറ്റ്

മലബാർ കാൻസർ സെന്ററിൽ 2013-ജൂലായ് മുതൽ മലജ്ജ മാറ്റിവെക്കൽ ചികിത്സാശീതി നടത്തി വരുന്നു.

മലജ്ജ മാറ്റി വെക്കൽ യൂണിറ്റിലെ രോഗികൾ



മലജ്ജമാറ്റിവെക്കൽ ചികിത്സയ്ക്ക് വേണ്ടിയുള്ള രോഗികളുടെ കൺവെൻഷൻ ശരിയായ അളവിൽ ആകുന്നതുവരെ അവർ ഹെപ്പാറ്റിറ്റിസ് സമ്പ്രിയനം /സജ്ജീകരണവുമുള്ള യീവ്ബിംഗിനെ മൂറിയൽ തന്നെയായിരിക്കും.

ഫ്ളോ സൈറ്റോമീറ്റർ



മലജ്ജയിലെ കൺവെൻഷൻ ശരിയായ അളവിൽ ഉണ്ടോ എന്ന് എണ്ണിത്തീരുമുണ്ടാകാത്ത സാഹചര്യങ്ങളിൽ ഉപകരണം.

ബ്ലഡ് ഇറാഡിയേറ്റർ



കൺവെൻഷൻ വഴി വരുന്ന GVHD ഒഴിവാക്കാൻ രോഗിയെപ്പറ്റി ഉപയോഗിച്ച് കൺവെൻഷൻ നടത്താനുള്ള ഉപകരണം.

സ്റ്റോം സെൽ ഫെമിസിസ്



ദാതാവിൽ നിന്നോ രോഗിയിൽ നിന്നോ വിത്തുകൾക്കുവേണ്ടി സെൽ സെലക്ഷൻ വേണ്ടിയുള്ള ഉപകരണം.

HLA ടൈപ്പിംഗ് മെഷീൻ



അല്ലെങ്കിൽ മലജ്ജ മാറ്റിവെക്കലിന് ദാതാവിന്റെയും സ്വീകർത്താവിന്റെയും ഫ്യൂഷൻ ലൂക്കോസൈറ്റ് ആന്റിജൻ മേർച്ചയുള്ളതായിരിക്കണം. ഈ മേർച്ച പരിശോധിക്കാനുള്ള / ഉറപ്പുവരുത്താൻ സഹായിക്കുന്ന ഉപകരണമാണ് ഐഎം ടൈപ്പിംഗ് മെഷീൻ.

പാസ്റ്റ് ബോക്സ്



മലജ്ജ മാറ്റിവെക്കലിനുള്ള രോഗികളുടെ കക്ഷണ സാധനങ്ങൾ പാസ്റ്റ് ബോക്സിൽ വെച്ച് അൾട്രാവയലറ്റ് രശ്മികൾകൊണ്ട് ശുദ്ധീകരിക്കുന്നു.

സൈറ്റോ ടോക്സിക് സേഫ്റ്റി കാബിനറ്റ്/സൈറ്റോ ടോക്സിക് സുരക്ഷാവലയം



രോഗിക്കു കൊടുക്കുവാനുള്ള കിമോ തെറാപ്പി മരുന്നുകൾ അണുവിമുക്തമാക്കി പാകപ്പെടുത്തുവാൻ/ഉണ്ടാക്കുവാൻ ഈ സുരക്ഷാവലയം ഉപയോഗിക്കുന്നു. മാത്രമല്ല റൂത്തം മരുന്നുകൾ കൈകാര്യം ചെയ്യുന്ന ആരോഗ്യ പ്രവർത്തകരുടെ സുരക്ഷ ഉറപ്പാക്കുന്നു.